

## Coupe-légumes Multigreen Combiné cutter et coupe- légumes cuve inox 2,5L - 4 plateaux

REPÈRE # \_\_\_\_\_

MODELE # \_\_\_\_\_

NOM # \_\_\_\_\_

SIS # \_\_\_\_\_

AIA # \_\_\_\_\_



603844 (MUGYX)

Combiné cutter/coupe  
crudités avec bloc moteur +  
trémie légumes + éjecteur +  
1500 tr/mn.

### Caractéristiques principales

- Cutter combiné, avec équipement « Fresh Cut » et Cutter, dont toutes les pièces en contact avec les aliments sont démontables et lavables en machine.
- Accessoire coupe-légumes conçu pour trancher, effiler et râper, cutter mélangeur pour hacher, broyer, mélanger, et émulsionner.
- Trémies légumes longs et demi-lune.
- Modèle alimentation continu.
- Livré avec :-cuve inox 2,5 litres avec bord lisse et rotor lame en « S » inclus.-Accessoires coupe-légumes : une trémie demi-lune pour les gros légumes et une trémie cylindrique pour les légumes longs.-4 plateaux inclus : Plateau trancheur 2 mm TD2, plateau trancheur 3 mm TD3, plateau à râper 2 mm RD2, plateau effileur 2 mm ED2.
- Redémarrage automatique de la machine avec le poussoir en forme de demi-lune en position.
- Boutons : Rouge : OFF \_ Vert : ON
- Système de sécurité magnétique et frein moteur pour protéger l'opérateur. L'appareil s'arrête en cas d'emploi inapproprié.
- Une large gamme de disques inox disponibles (diam. 175 mm)
- Capacité:-productivité du coupe-légumes jusqu'à 250 kg/h et jusqu'à 200 repas par service.-capacité de travail du cutter mélangeur de 100 g à 1 kg, pour 10-50 repas par service.

### Construction

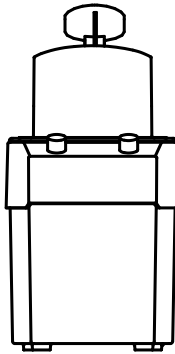
- Puissance : 370 watts.
- 1 vitesse : vitesse du plateau 1 500 tr/min.
- Trémie et corps en plastique polycarbonate.
- Modèle peu encombrant et déplaçable facilement

APPROBATION: \_\_\_\_\_

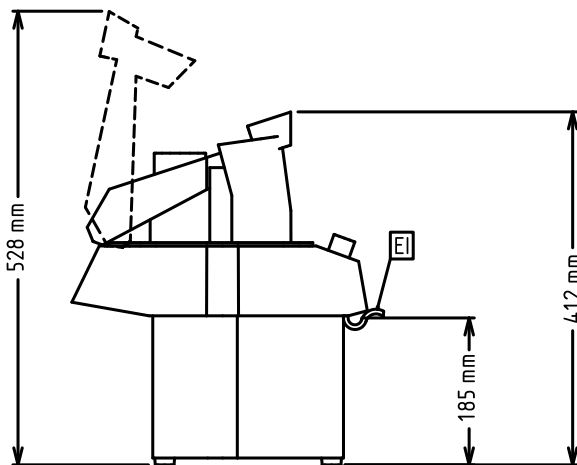
**Accessoires en option**

- Plateau trancheur - épaisseur 5 mm PNC 653001

Avant

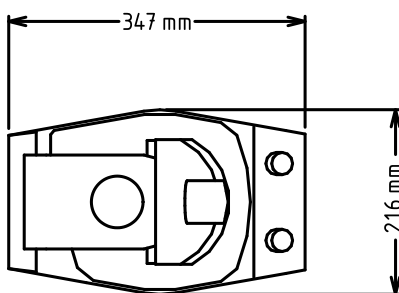


Côté



EI = Connexion électrique

Dessus



### Électrique

|                           |                      |
|---------------------------|----------------------|
| Voltage :                 |                      |
| 603844 (MUGYX)            | 220-240 V/1 ph/50 Hz |
| Puissance de raccordement | 0.37 kW              |
| Total Watts :             | 0.37 kW              |

### Capacité

|             |              |
|-------------|--------------|
| Rendement : | 250 kg/heure |
| Capacité    | 2.5 Litre    |

### Informations générales

|                       |        |
|-----------------------|--------|
| Largeur extérieure    | 216 mm |
| Profondeur extérieure | 347 mm |
| Hauteur extérieure    | 412 mm |
| Mayonnaise :          | 1 kg   |
| Poids net (kg) :      | 14.5   |